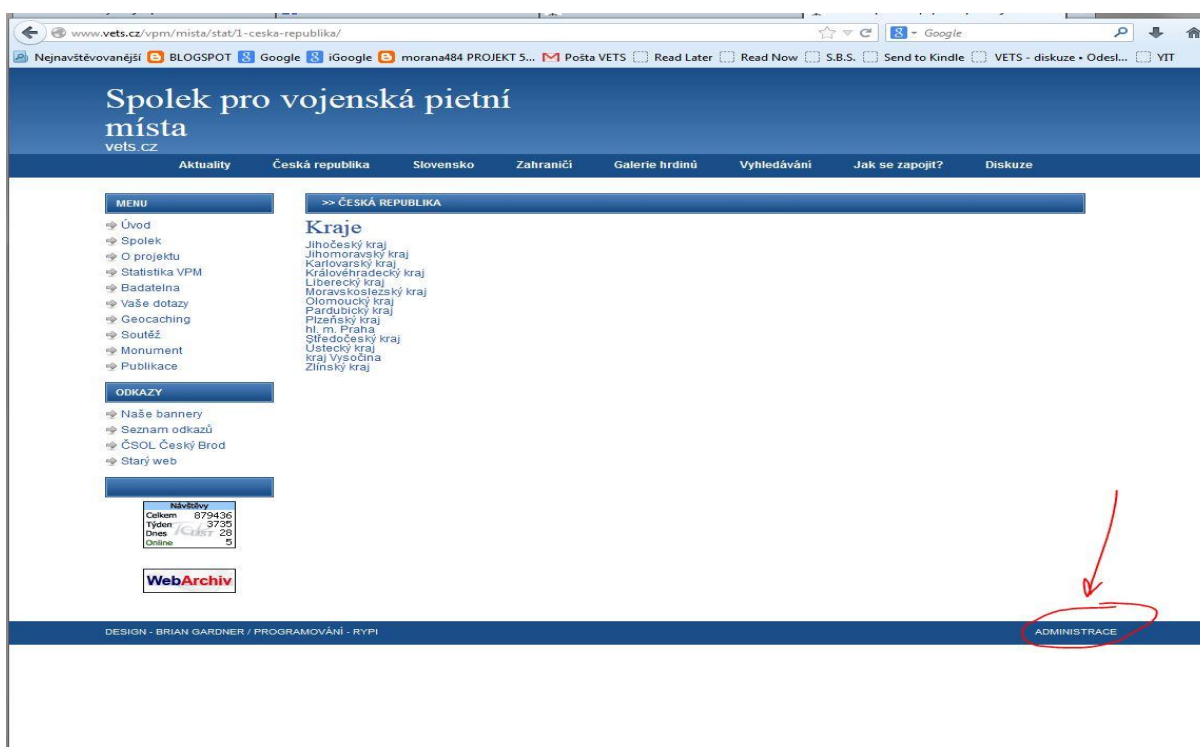
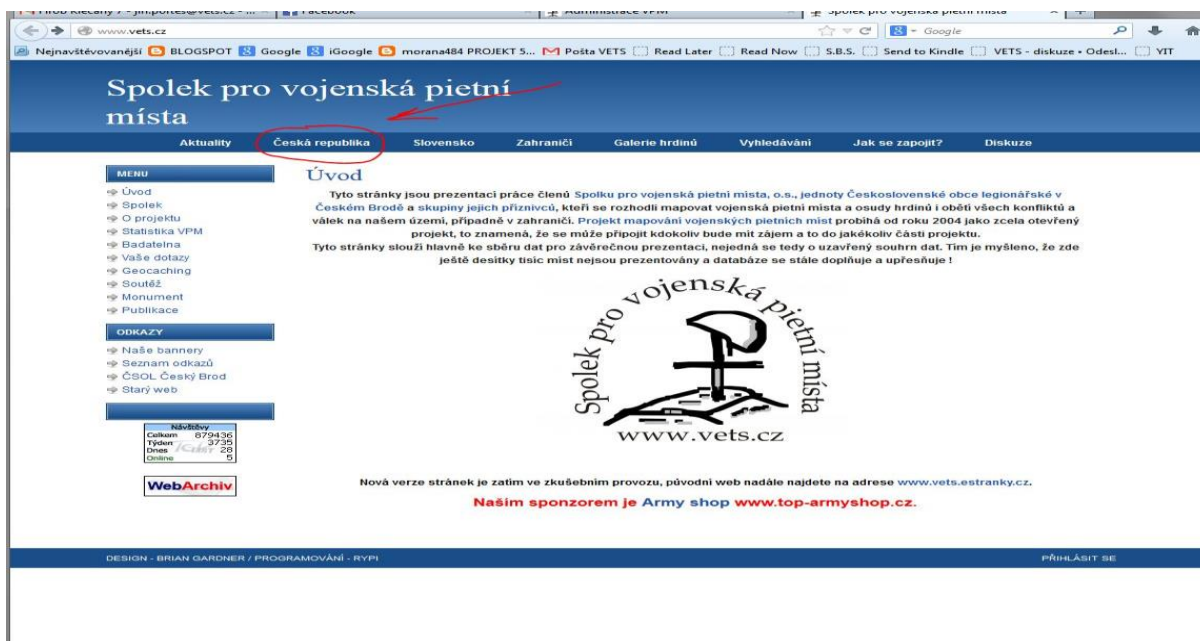
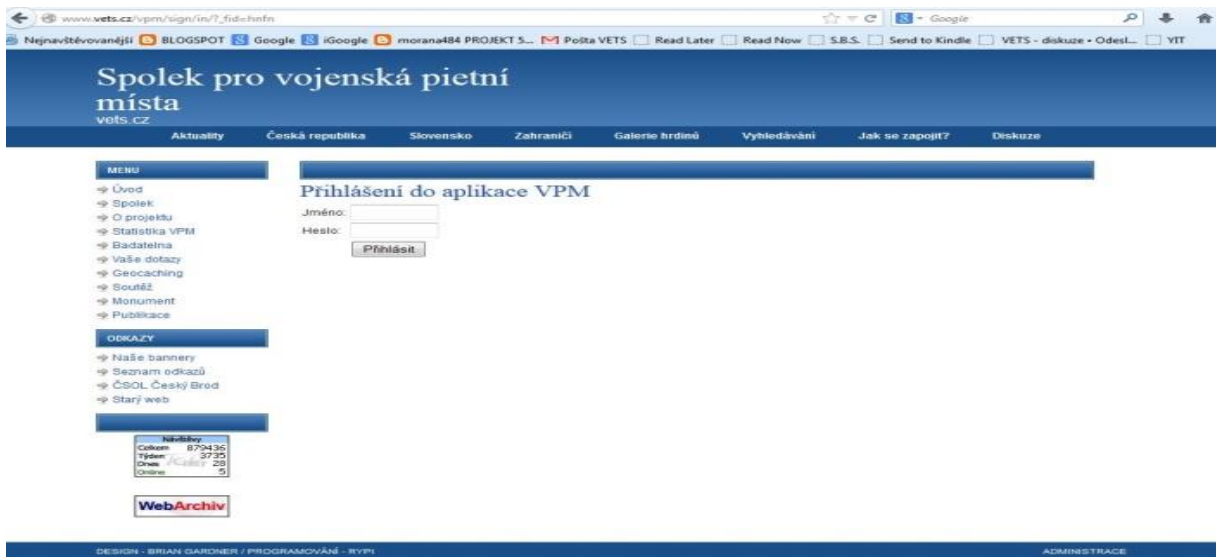


MANUÁL VKLADAČI – verze O4

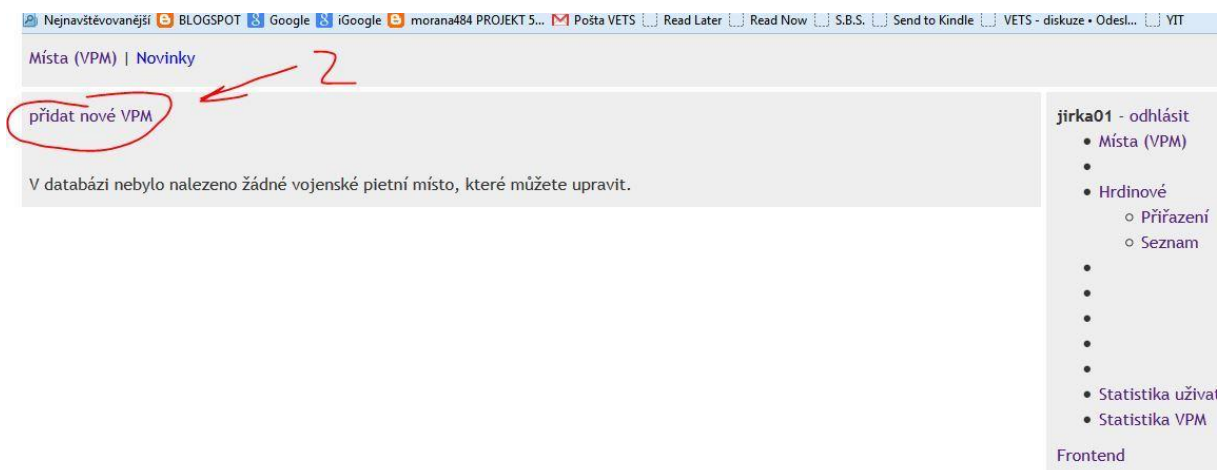
A) Přihlášení do administrace (několik možností):

- vstup přes link <http://www.vets.cz/vpm/admin/>
- přes stránky www.vets.cz - z titulní strany - přes klik na "Česká republika" a přes klik na "administrace" - viz obrázek





B) Vkládání - není složité, formulář vede sám.



Formulář je intuitivní - popis jednotlivých rolet:

"otazníky" u oken - při najetí myší se otevře nápověda

1) **Stát** – stát

2) **Kraj** - kraj

3) **Okres** - okres

4) **ORP** - obec s rozšířenou působností, pro určení 2 možnosti:

- excelovská tabulka - „ORP_struktura_uzemi_cr“

- <http://vdp.cuzk.cz/vdp/ruian/obce/vyhledej>

5) **Obec** - vybrat z přednastaveného menu, pokud tam není, nutno ji vytvořit = napsat její název do vedlejšího pole.

- při určení obce je pomocníkem Panorama na <https://en.mapy.cz>, zde je možno zkontrolovat tabule na kraji obce s jejím jménem, potupuje se dle logiky, že přispěvatel v obci byl a přečetl si její název na tabulích na začátku a konci obce.
- u větších měst je nutno respektovat jejich celistvost – proto nedávat jejich čtvrti jako samostatné obce (Praha má speciální režim).
- v případě pochybností - konzultace s vyšším administrátorem.
- je možno vkládat i VPM ze zaniklých obcí, v tom případě se za název obce přidá závorka s textem (zaniklá obec)
- pokud je pomník mimo obec (např. v lese) použít logiku a přiřadit k nejbližší obci nebo dle katastru – po kliknutí na zeměkouli se objeví mapa (viz obrázek)

Úvodní obrazovka

Vyhledání prvků

- Stát
- Region soudržnosti
- Kraj (VÚSC)
- Okres
- ORP
- POU
- Obec, vojenský újezd**
- Správní obvod Praha
- Městská část/obvod
- Část obce
- Volební okrsek
- Ulice
- Stavební objekt
- Adresní místo
- Katastrální území
- Parcela
- ZSJ

Dřívější členění

- Kraj (1960)
- Městský obvod Praha

Ověření adresy

Výměnný formát

Obec, vojenský újezd

Nové zadání

Vyhledat zrušené


Kraj (VÚSC): nevybráno Obec s rozšířenou působností (ORP): nevybráno

Okres: nevybráno Obec s pověřeným obecním úřadem (POU): nevybráno

Název obce: dolní bukovsko Status: nevybráno Kód:

Třídít podle: Územní členění Název obce Kód obce

Vyhledat

Kód obce	Název obce	Název okresu	Název kraje (VÚSC)	Detail
544388	Dolní Bukovsko	České Budějovice	Jihočeský kraj	

< Předchozí Strana: 1 Další >

Celkem záznamů: 1

6) **Ulice** - jméno ulice, na které se VPM nachází.

- pokud nejsou ulice pojmenované, nechat prázdné
- v případě, že se pomník nachází na rohu dvou ulic – vybrat jednu z nich a tu napsat. To, že pomník stojí na křižovatce více ulic – napsat do kolonky „Popis“
- v případě náměstí, psát z malým „n“, tj. např. náměstí Míru

7) **ČP** - číslo orientační a popisné domu, na kterém se VPM (např. pamětní deska nachází).

- psát v pořadí č. popisné / č. orientační
- pokud není vyplněna ulice, píše se číslo popisné do kolonky „Popis“. – např. dům čp.1, před domem čp.1
- číslo popisné lze najít např. na <http://www.mapy.cz/> v režimu „základní“ a podrobným přiblížením

8) **Popis** - detailnější popis místa, kde se VPM nachází.

- popis v 1. pádu, tj. „hřbitov“ (NE – „na hřbitově“)
- začínat malým písmem

Např. „hřbitov“ (NE – „na hřbitově“), „západní stěna kostela“, „na silnice směrem na Černovice, asi 300m od konce obce“, „před obecním úřadem“, „před školou“, „náves“, „za obcí po červené značce“

Na webu se umístění zobrazí v následujícím tvaru: OBEC, ULICE ČP, POPIS např. „Vlčeves, Rohanova 6, nalevo od vstupních dveří“ – do popisu tedy už podruhé **nepíšeme** název obce! Ten si web bere z pole OBEC.

9) **Skupina** – pro VPM, která se logicky spojují do skupiny – více hrobů (více než 10) na jednom hřbitově nebo v jednom sektoru hřbitova (např. civilní a židovský). Pokud chcete skupinu použít, konzultujte s administrátorem, ten vytvoří i skupinu. Nutno se řídit citem - skupina je vhodná např. ve větších městech, kde se v ulici může nacházet více míst kromě hřbitova. V malých obcích je to zbytečné.

Pro Kameny zmizelých je vytvořena jedna skupina (název Kameny zmizelých) pro celou ČR.

10) **Souřadnice** – souřadnice, uvádět s přesností až dvě desetinná místa u vteřin, **nepoužívat odečtené z webu**, jen z GPS, souřadnice v databázi CEVH jsou nepřesné – nepoužívat!

Jediná výjimka, kdy lze vložit souřadnice odečtené z Internetu je případ kdy VPM leží mimo obec (např. lese). Toto nutno ale uvést do poznámky nebo k souřadnicím.

Používáme systém WGS84. Nepřesnost v souřadnice je cca +/- 10

11) **co udávají** – pokud souřadnice označují přímo VPM, nechat prázdné. Vyplňovat pouze v případě, že souřadnice označují jiné místo než přímo VPM, např. ne hrob, ale střed hřbitova, napsat „střed hřbitova“ nebo např. příjezdová cesta, vstup do areálu, odečteno z Internetu

12) **název** – název VPM - držet ustálená pravidla (případně kombinace, pokud se nehodí ani jeden vzor):

pokud více osob:

- Pomník (pamětní deska) Obětem 1. (2.) světové války
- Pomník (pamětní deska) Obětem války 1866
- Pomník (pamětní deska) vojákům Rudé armády
- Pomník (pamětní deska) Obětem sovětské okupace 1968
- Pomník osvobození obce
- Pomník Obětem holokaustu
- Hrob vojáků Rudé armády
- Hrob vojáka (pokud je náhrobek bez nápisu)
- Kameny zmizelých – rodina Steinova (vkládat pomlčku)

pokud jen jedna osoba:

- Pomník (pamětní deska, hrob) Jan Novák - jméno v 1. pádě, nepsat akademické tituly, u vojáků nepsat hodnost
- Hrob neznámého vojáka Rudé armády
- Kenotaf Karel Procházka (hrob na hřbitově, ve kterém dotyčný neleží – např. padl ve válce, zahynul v koncentračním táboře)
- Kameny zmizelých – Emil Lustig
- Busta Jan Novák
- Hrob K. I. Ivanov (mezery mezi tečkou a další zkratkou nebo jménem)

13) **typ** – vyberte z nabídky

14) **konflikt** – lze zaškrtnout jeden nebo více, dle situace, např.:

- u účastníků války – zakliknout období konfliktu, které ho se prokazatelně zúčastnil a pak období smrti, pokud zemřel po válce
- u fotek s vojákem v uniformě (bez dalších informací) – jen období úmrtí
- pokud datum úmrtí není známo nebo není znám konflikt - „neupřesněno“
- legionář zemřel po válce - "1. sv. válka" a "mezi 1. a 2. sv. válkou"
- Ludvík Svoboda - "1. sv. válka" a "2. sv. válka" a "po roce 1945"

15) **Nápis** – základní pravidla - při přepisu:

- co je na pomníku velkým písmem - píšeme velkým,
- co je na pomníku malým písmem - píšeme malým
- dodržovat řádkování dle pomníku (v rámci možností)
- u sloupců jmen je výjimka - možno psát jména za sebou a oddělovat čárkami (aby zápis nebyl příliš dlouhý)
- nevkładat mezeru mezi „*“ a nebo „+“ a datem narození a úmrtí (*2.5.1896)
- nevkładat mezery do dat (tj. 2.5.1896 a ne 2. 5. 1986)
- při kopírování textu z jiného dokumentu – pozor, aby na konci nezůstal „klik ENTREM“ - na stránce to přidá další prázdný řádek
- přepis azbuky např. tento link <http://otakar.4fan.cz/otakar.php?clid=azbuka>
- pro švabach link <http://www.dafont.com/schwabacher.font>

16) **Kompletní nápis** – zaškrtnout pokud je nápis kompletní (nechybí žádná část, vše bylo čitelné a přepsáno)

17) **Poznámka** – místo pro doplňující informace:

- to co není na desce, historie pomníku, údaje k osobám na pomníku, případně popis příběhu, který se k události váže – pouze fakta.
- do poznámky patří jen objektivní informace – nedávat žádné osobní pocity nebo politické stanovisko ke jménům na pomníku (Spolek pro VPM je nestranný a apolitický)
- nepsat do poznámky věci, které lze vidět na fotce - tj. jak vypadá pomník, že je na něm orel, že je neudržovaný, nebo že jsou kolem vysázené květiny
- Internet je plný informací, ale často je to výmysl nebo kopírovaná chyba proto používat „seriózní zdroje“, kde je šance ověřených dat např. stránky obcí, <https://cs.wikipedia.org> , <http://www.valka.cz/> , <http://www.pametnaroda.cz/> , <http://www.holocaust.cz/> , <http://velka.valka.cz/> , databáze Vojenského ústředního archivu <http://www.vuapraha.cz/fallensoldierdatabase>
- u doplněných informací (kniha, www stránky) - vždy uvést zdroj - informace o zdroji dát za text. (např. zdroj: CEVH MO nebo zdroj: VÚA)
- pro citování knihy - na této stránce lze vyhledat jak správně napsat odkaz na knihu - <https://www.citace.com/vytvorit-citaci>
- CEVH MO je občas dobrý zdroj informací, v případě že jsou jména na pomníku z fotky nečitelná, je možno převzít jména z této databáze, vkládají se do poznámky
- pokud je třeba opsat jména z fotky na CEVH, je dobré si fotku stáhnout - tj. na snímek nejprve kliknout, pak dát „uložit jako“, jinak by byl stažen v nepoužitelné kvalitě
- databáze VÚA lze vyhledat i všechny rodáky z dané obce (legionáře, padlé, vojáky v zahraniční armádě apod.) zapsáním jména obce a kliknutím na „Přidat do databáze“
- pokud je obec se jménem např. „Bor“, je třeba před a za jejím jménem nechat kliknutím mezeru, jinak se vypíšou všechny varianty slova „bor“ i s písmeny před ním a za ním je to nepoužitelné

Jméno

Místo narození

Zadejte kde voják sloužil

Přidat do databáze

Příjmení	Jméno	Hodnost	Datum narození	Místo narození
BREJCHA	Josef	vojín,,, vojín	10.11.1896	Malý Bor okr. Strakonice
BRŮHA	Václav	vojín,,, svobodník	17.11.1885	Velký Bor okr. Horažďovice
BŘINDA	Josef	vojín,,, vojín	15.11.1881	Malý Bor okr. Strakonice

- pokud se vkládá link zdroje do poznámky, nutno udělat za linkem mezeru (jeden až dva kliky mezerákem), aby se vytvořil odkaz na stránce
- **pozor u linků na jiné weby** - lépe dát odkaz na hlavní stránku webu, než na podstranu s tou informací. Důvodem jsou časté změny na webech a pak se uvedený link stává neplatným.
- v případě vložení VPM – hrobu s fotkou vojáka (bez bližšího určení – např. hodnosti), dát do poznámky větu – **foto vojáka v uniformě**
- pozor na fotky v uniformě a nezaměňovat vojáky s policisty, pošťáky nebo požárníky (v případě pochybností dát fotku do diskuze)
- nepoužívat překlady z Google translator - tj. nepokoušet se překlady bez dobré znalosti jazyka
- možno dávat překlad německých názvů obcí
- možno dát do poznámky vysvětlivky k fotografiím - např. další foto v příloze původní stav pomníku před opravou
- formát poznámky – možno dávat odrážky na začátku informací, např:
 - foto vojáka v uniformě
 - Falkenau = Sokolov
- **nesnažit se dávat do poznámky kompletní informaci se všemi detaily, rozhodně nekopírovat celé texty např. z Wikipedie ... ideální je dát pár základních dat a dát odkaz na Wikipedii a nebo jiný zdroj (případný zájemce si to přečte tam)**

18) **Válečný hrob** (evidence dle CEVH MO), **typy** zakliknutí:

- princip: na území ČR se týká všech osob (i cizinců), na které se vztahuje výklad ministerstva, v zahraničí (i na Slovensku) pouze Čechů
- NE – pro místa, která CEVH neviduje (i třeba jen zatím)
- ANO – pro místa, které je v CEVH evidované jako válečný hrob (tj. existuje evidenční číslo)
- Kameny zmizelých - ve většině případů to válečný hrob není

Poznámka k určení co je a není, případně měl by být VH:

výklad ministerstva co je a není VH:

VH je:

- to co se týká vždy jen osoby a ne události
- osoba musí zemřít v důsledku aktivní účasti v odboji, válce
- může být i osoba co zemřela před i po válce např. členové SOS, padlí v pohraničních bojích s Němci před válkou (určuje se citem)
- pomník se jmény padlých

VH není:

- Žid, Róm co zahynul v koncentračním táboře v důsledku své rasy
- osoba co zahynula v koncentráku a není jasné proč tam byla zavřena (zda to byl opravdu odboj)
- rodiny odbojářů nebo zemřelí v důsledku bombardování, dopravních nehod nebo jiné činnosti spojené s válkou (prostě co byli v nesprávný okamžik na nesprávném místě)
- pomníky osvobození obce, památná místa (např. rodný dům Kubiše), pomníky k různým výročím
- pomníky, kde nejsou žádná jména, nejsou určeny obecně obětem nebo se netýkají

konkrétní osoby/osob (např. Rudé armádě, jiným armádám, partyzánským skupinám)
- hrdinové, vojáci co přežili a zemřeli v míru (ne na následky zranění)

Poznámka k hledání v CEVH MO:

link na databázi CEVH:

<http://valecnehroby.army.cz/Evidence/hledani-hrobu-v-cr>

V databázi lze hledat podle jména oběti anebo dle názvu obce.

V případě hledání dle obce, se napíše její jméno a dá vyhledat. V ideálním případě se zobrazí, ale jen ty co jsou velké (nadřízené), podřízené obce nejsou v seznamu. Proto je vhodné dát ORP nebo něco většího v okolí - příklad: hledáme třeba Sendražice u Kolína - když se napíše Sendražice, vyhledá to jen Sendražice u Hradce Králové - proto dát hledat např. Kolín a klik - vyhledat, objeví se další stránka, tam najet na Kolín v SČ kraji a klik na jakýkoliv detail

Kraj, ORP, Obec, číslo VH	Charakter	Popis	Jména
Středočeský, Kolín, Kolín, CZE-2110-27639	Pietní místo - deska	Pamětní deska, obsahující text: NA PAMĚT A K VÝSTRAZE 7.5.1945 VE VEČERNÍCH HODINÁCH V TĚCHTO MÍSTECH NĚMEČTÍ FAŠISTÉ ZÁKEŘNĚ ZAVRAŽDILI ŠESTNÁCT KOLÍNSKÝCH OBČANŮ	
Středočeský, Kolín, Kolín, CZE-2110-27759	Pietní místo - deska	Pamětní deska Obětem 2. světové války, umístěná na budově Sokolovny.	Václav Janda, Vítězslav Lukeš, František Mejstřík, Josef Štafl, František Volák
Středočeský, Kolín, Kolín, CZE-2110-32585	Pietní místo - objekt	Pomník Obětem 2. světové války, umístěný před budovou bývalé ÚVS.	
Středočeský, Kolín, Kolín, CZE-2110-32586	Pietní místo - objekt	Pomník Obětem 1. světové války	
Středočeský, Kolín, Kolín, CZE-2110-32587	Válečný hrob s ostatky	Pomník padlým rudoarmějcům, socha dívky sedící nad mrtvým vojákem Rudé armády.	Ivan Burikov, Ivan Cymbeljuk, Dimitrij Jurkajkin, Valeri Ivanič Častin, Vladimír Šalín

Další stránka s detailem toho pomníku, který sice nepotřebujeme, ale klik na "zobrazit v mapě"

Úvodní stránka > Detail VH

Středočeský, Kolín, Kolín - číslo VH: CZE-2110-27639

Fotogalerie:

Poznámka:
Pamětní deska, obsahující text:
NA PAMĚT A K VÝSTRAZE
7.5.1945
VE VEČERNÍCH HODINÁCH V TĚCHTO MÍSTECH NĚMEČTÍ FAŠISTÉ ZÁKEŘNĚ ZAVRAŽDILI
ŠESTNÁCT KOLÍNSKÝCH OBČANŮ

GPS souřadnice lokality: 50°02'13,01"N 15°12'24,49"E | [Zobrazit v mapě](#)

Kontaktní osoba: Jan Bejšovec, jan.beisovec@mukolin.cz

Jméno	Příjmení	Hodnost	Datum narození	Místo narození	Datum úmrtí	Místo úmrtí	Příčina smrti
Žádné položky k zobrazení.							

Objeví se mapa se značkami pomníků a tam lze najít hledané Sendražice

Kolín
Počet hrobů a pietních míst: 1
[Zobrazit detail](#)

- 19) **CEVH** – pokud u předchozího bodu uvedeno **ANO**, pak sem náleží evidenční číslo dle MO. Např.: CZE-3112-28501 (zkopírovat číslo přesně jak je v CEVH, pokud CEVH eviduje jedno místo pod 2 ev. čísly – použít další kolonku, pokud je čísel více – napsat do poznámky)
- 20) **Interní poznámka** – poznámka vkladáče pro interní potřebu – (vkladači, adminové), je to místo pro interní informace k VPM, aby se např. vědělo kdo do VPM následně sahal a proč, informace o povolení publikovat fotku od jiného zdroje, pokud tam někdo něco napíše – ukončete zprávu svým monogramem v závorce, aby se vědělo kdo to píše např. (JP)
- 21) **Stav** - podle toho, jestli se jedná o existující či zrušené místo
- 22) **Počet VPM** – za kolik VPM je místo počítáno, počítání spolku je jiné než počítání CEVH, tj.
- pomník = 1 (i když má pomník třeba 2 sloupky, a v CEVH je evidován pod 2 čísly)
 - hrob = 1 (i když je v něm více těl)
 - používáme např. hřbitovů – pokud je v příspěvku více hrobů
 - Kameny zmizelých = **počítat každou destičku – toto je výjimka**
- 24) **Autor pomníku** – ten, kdo zaslal data
- 25) **Autor doplnění informací** – ten, kdo doplnil informace (chybějící nápis, další poznámka, informace z archivů atd.)
- 26) **Autor přípravy dat** - ten kdo připravil (přepsal) data pro vložení – např. autor poslal jen fotku

Příklady k bodům 24), 25) a 26):

- **někdo pošle kompletně připravený příspěvek**
zde je to jasné - vkladáč vloží a jeho jméno se neobjeví
Autor příspěvku (na webu je text Pomník přidal): *autor příspěvku*
Autor doplnění informací: *nechat prázdné*
Autor přípravy dat: *nechat prázdné*
- **někdo pošle připravený příspěvek, ale chybí jen přepis textu**
Autor příspěvku (na webu je text Pomník přidal): *autor příspěvku*
Autor doplnění informací: *nechat prázdné*
Autor přípravy dat: *jméno toho kdo text přepsal - Aleš nebo třeba vkladáč*
- **někdo pošle jen fotku** a vkladáč vloží, nebo pokud vkladáč vyhledá informace o pomníku a jeho fotku na jiném webu a použije (se souhlasem majitele webu)
Autor příspěvku (na webu je text Pomník přidal): *autor fotky*
Autor doplnění informací: *nechat prázdné nebo jméno vkladáče, pokud něco ještě*

doplnil (text)

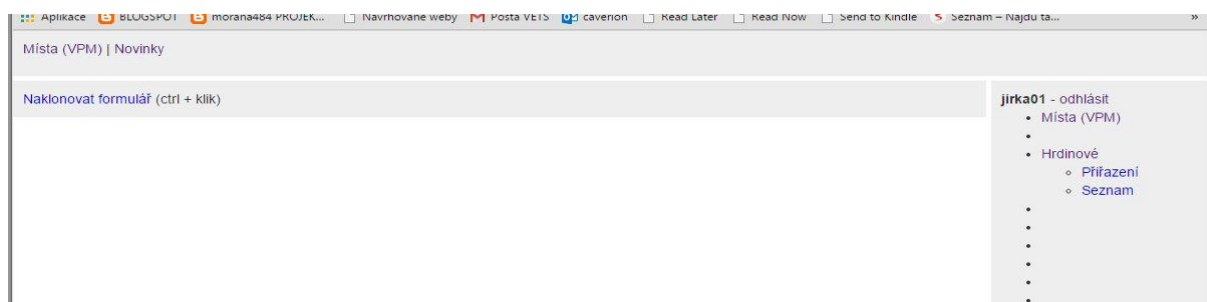
Autor přípravy dat: *vkладаč (pokud někdo jiný ještě opíše text - i jeho jméno patří sem)*

27) Klonování

- používá se např. při vkládání více hrobů z jednoho hřbitova, aby se nemusela pokaždé opisovat stejné informace
- vše co je ve formuláři nad tlačítkem „Klonovat“ se zkopíruje

Postup:

- vyplnit formulář po tlačítko klonování (je vhodné nevpisovat text pomníku a poznámky – zkopírovalo by se to taky)
- kliknout na „Klonovat“ a objeví se další obrazovka



28) Fotky - obecně - na velikosti **nezáleží** – systém si ji sám zmenší

Před vložením je nutno fotky přejmenovat, aby i v budoucnu bylo možné fotku v systému lehce identifikovat (třeba z důvodu, že by se systém zhroutil a bylo třeba vše vkládat ze zálohy znovu).

Označení fotky - zkratka pro okres“ podtržítko „ název obce

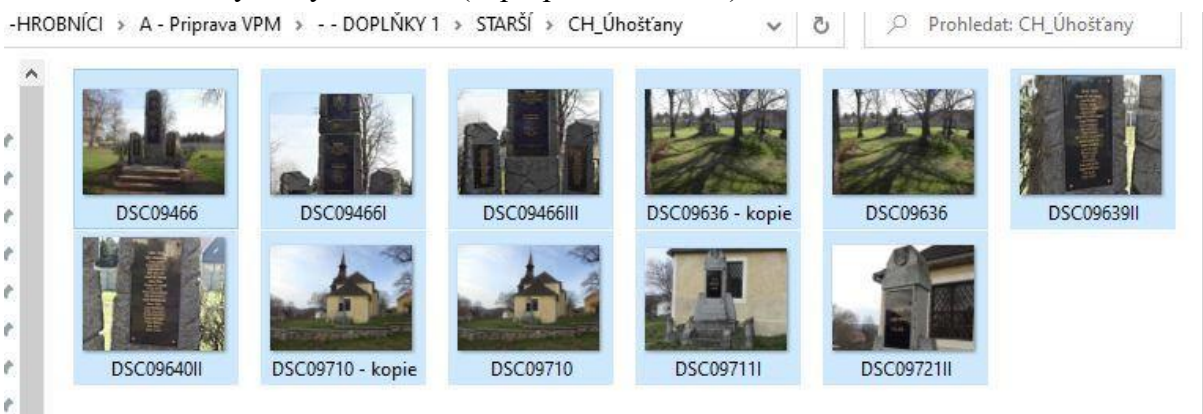
KO_Český Brod pokud je jich víc ... KO_Český Brod 1, KO_Český Brod 2,
KO_Český Brod 3

u okresních měst a Prahy - město“podtržítko“ulice (pokud ulice není – napsat není)

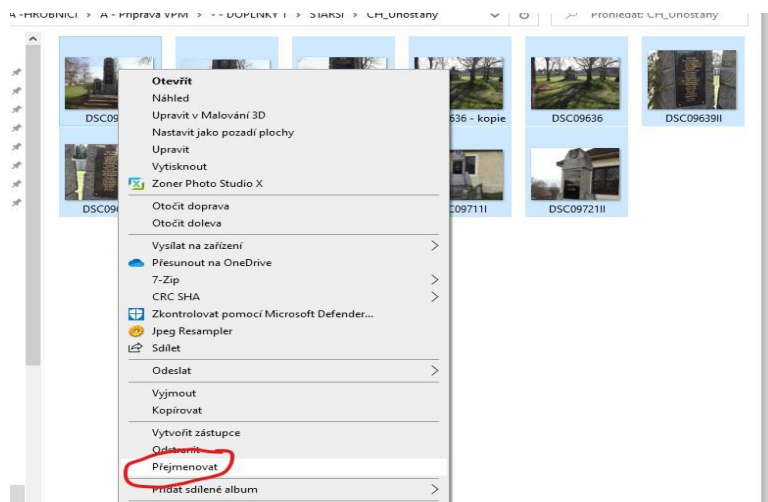
P1_Sokolovská

Jednoduchý postup, jak to udělat:

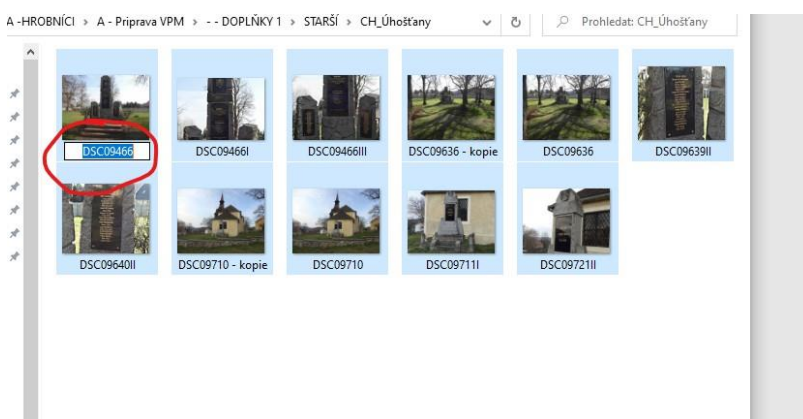
Označit si všechny fotky ve složce (např. pomocí CTRL)



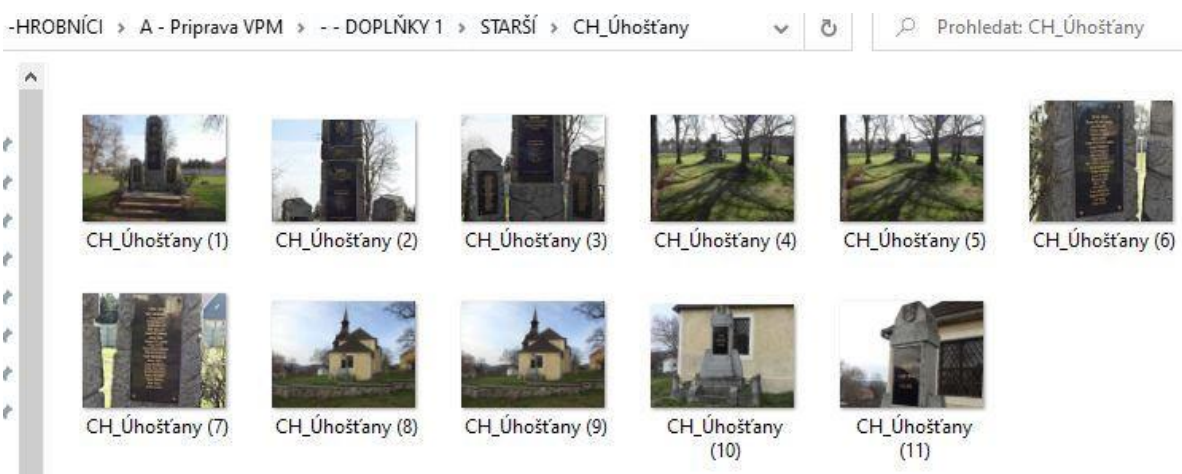
kliknout na jednu z fotek pravým tlačítkem, vybrat přejmenovat



kliknout na jednu z nich (třeba na první) přepsat název a dát ENTER



výsledek:



Zkratky okresů:

A	Praha	KL	Kladno	PR	Přerov
BE	Beroun	KH	Kutná Hora	PS	Plzeň sever
BI	Brno venkov	KM	Kroměříž	PT	Prachatice
BK	Blansko	KO	Kolín	PV	Prostějov
BM	Brno město	KV	Karlovy Vary	RA	Rakovník
BN	Benešov	KT	Klatovy	RK	Rychnov nad Kněžnou
BR	Bruntál	LB	Liberec	RO	Rokycany
BV	Břeclav	LN	Louny	SM	Semily
CB	České Budějovice	LT	Litoměřice	SO	Sokolov
CH	Cheb	MB	Mladá Boleslav	ST	Strakonice
CK	Český Krumlov	ME	Mělník	SU	Šumperk
CL	Česká Lípa	MO	Most	SY	Svitavy
CR	Chrudim	NA	Náchod	TA	Tábor
CV	Chomutov	NB	Nymburk	TC	Tachov
DC	Děčín	NJ	Nový Jičín	TP	Teplice
DO	Domažlice	OL	Olomouc	TR	Třebíč
FM	Frýdek Místek	OP	Opava	TU	Trutnov
HB	Havlíčkův Brod	OS	Ostrava	UH	Uherské Hradiště
HK	Hradec Králové	PU	Pardubice	UL	Ústí nad Labem
HO	Hodonín	PB	Příbram	UO	Ústí nad Orlicí
JC	Jičín	PZ	Praha západ	VS	Vsetín
JE	Jeseník	PE	Pelhřimov	VY	Vyškov
JH	Jindřichův Hradec	PH	Praha východ	ZL	Zlín (dříve Gottwaldov)
JI	Jihlava	PI	Písek	ZN	Znojmo
JN	Jablonec nad Nisou	PJ	Plzeň jih	ZR	Žďár nad Sázavou
KI	Karviná	PM	Plzeň město		

Hlavní Fotka – vybrat fotografii, která se má u pomníku zobrazit – vždy je nejlepší to celkový pohled na pomník nebo hrob (nemusí být z ní čitelný text, ten bude na detailu)

Nedávat jako hlavní fotografii různé „ořezy“ fotek nebo detaily desky



Poznámka: Může se i stát, že fotografie pomníku neexistuje (byl zrušený) a přesto pomník vkládáme na web. V tom případě vkládáme obrázek:



do popisu napsat:

autor: vets

datum: 1.1.1111

28) **Autor hl. fotky** – autor hlavní fotografie (ten co fotil, nedávat 2 jména)

29) **Datum hl. fotky** – datum pořízení hlavní fotografie,

- v případě, že z nějakého důvodu není datum známo, dává se jako datum - 1.1.1111
- archivní fotky, pokud není známo datum - 1.1.1111 (web sám připojí slovo „archiv“ za jméno autora)

30-34) **Fotka 1-5** – další fotografie. POZOR! Pokud máte fotografie od více autorů, vložte pouze ty, které jsou od stejného autora, jako je hlavní fotografie (označí se jeho jménem). Zbylé pošlete vyššímu administrátorovi (Jiří, Arno Glaser, František Jedlička) společně s identifikací pomníku (číslo, obec, popis) a jménem jejich autora.

Další fotky vkládat v pořadí:

- detail nápisu na desce (nebo deskách)
- detaily pomníku (např. znaky)

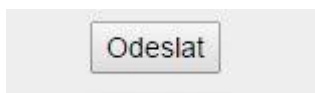
- jednotlivé fotky v detailu
- pohled z dálky

příklad:



Dokud není příspěvek uzavřen a odeslán, je možné už vloženou fotku ještě vymazat klikem na modrý nápis „Vymazat“ pod fotkou

Následuje klik na tlačítko „Odeslat“



Pokud vše vložíte a pak odkliknete - uvidíte svá VPM v seznamu na další stránce, než je někdo schválí, můžete je ještě upravovat (kromě fotek, ty už upravit nejdou).

Místa (VPM) | Novinky

přidat nové VPM

ID	Název	Uživatel	Kraj	Okres	Obec	Akce
						Vyhledat Resetovat
22826	Hrob Josef Braun	jirka01	Karlovarský kraj	Karlovy Vary	Skoky	
22825	Kenotaf Anton Schopf	jirka01	Karlovarský kraj	Karlovy Vary	Skoky	

Položky 1 - 2 z 2 100

jirka01 - odhlásit

- Místa (VPM)
- Hrdinové
 - Přifazení
 - Seznam
- Statistika uživatelů
- Statistika VPM

Frontend

„oko“ - náhled na vložené VPM

„tužka“ - editace textu (kromě data fotky a jejího autora)

„koš“ - vymazat - pokud jste ho třeba vložili 2x nebo ho radši chcete celé předělat (v případe že to práva nedovolí, je třeba požádat vyššího administrátora)

Až bude VPM schváleno do další úrovně – zmizí z obrazovky

C) Další informace a doplnění

Prohlížeč

- nejlépe použít Mozilla Firefox nebo Google Chrome
- Internet Explorer - některé možnosti fungují nesprávně

Aplikace / webové stránky:

- CEVH - <http://www.evidencevh.army.cz/Evidence/hledani-hrobu-v-cr>
- informace o obci / ORP - <http://vdp.cuzk.cz/vdp/ruian/obce/vyhledej>
- pohled na místo - <https://en.mapy.cz> (tlačítko Panorama)
- přepis azbuky do latinky - <http://otakar.4fan.cz/otakar.php?clid=azbuka>
- citace knihy - <https://www.citace.com/vytvorit-citaci>

Autorská práva

- předpokládáme, že každý přispěvatel je autorem fotografie i textu, který zasílá. V případě, že tomu tak není, je nezbytné uvést úplný zdroj odkud je informace a mít k uveřejnění souhlas od majitele autorských práv. Všechny souhlasy je nutné ukládat - proto vždy přeposlat hlavnímu administrátorovi (Jiřímu)

Dotazy a doplňky

- zasílat na Jiřího (možno volat - je to jednodušší - 602 399 073 - kdykoliv)